

CFD-DEM Simulationen und Modellierung von Geschwindigkeitsverteilungen

Masterarbeiten

Arbeitspakete:

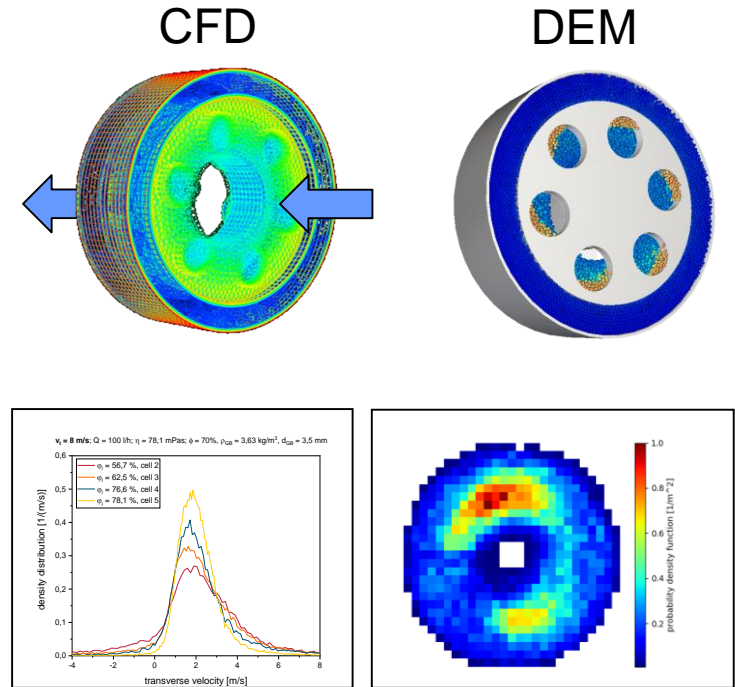
- Gekoppelte CFD-DEM Simulationen
- Vergleich von Simulation mit bereits vorhandenen Versuchsergebnissen
- Entwicklung einer GUI zur Darstellung von Ergebnissen aus schon vorhandenen Messungen

Methoden:

- CFD-DEM Simulationen, DEM (Rocky), CFD (Fluent)
- Python-Programmierung

Hilfreiche Kenntnisse:

- Python und/oder andere Programmiersprachen
- Software: Fluent (nicht zwingend erforderlich)



Kontakt:

Christoph Thon, Ann-Christin Böttcher

Tel.: 0531-391-65553, 0531-391-9641

c.thon@tu-braunschweig.de, a-c.boettcher@tu-braunschweig.de

